

Fondo de Población de las Naciones Unidas

2 Condón masculino

¿Qué es?

Es una funda de látex que se coloca sobre el pene erecto antes de la relación sexual.

Este método te protege de un embarazo y además de infecciones de transmisión sexual, incluyendo el VIH/ SIDA.



¿Qué tan efectivo es?

Si se usa correctamente, puede ser muy efectivo para evitar un embarazo.

De cada 100 adolescentes que lo usan según las indicaciones, entre 3 y 15 pueden embarazar a su pareja.



¿Cómo actúan?

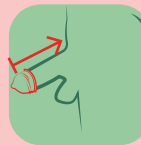
Como una barrera que impide el paso de los espermatozoides hacia la vagina y al útero.

¿Cómo se usan?



Revisa que la fecha de fabricación no sea superior a 5 años de la fecha en que lo adquiriste, y que la envoltura contenga aire y no esté rota, el empaque debe abrirse con los dedos, no con los dientes.

Se debe colocar en el pene erecto y antes de la penetración.



Después de eyacular, los espermatozoides se alojarán en el receptáculo del condón por lo que debes retirar el pene aún estando erecto.

Es importante sostenerlo desde la base del pene con papel higiénico antes de retirarlo para evitar que se derrame el semen en la vagina.



Se debe tirar el condón en el bote de basura y usar un nuevo condón en cada nueva relación.

Si lo traes contigo, evita que se exponga a fricciones, rupturas y altas temperaturas.



Si deseas utilizar lubricante, éste debe ser a base de agua para no afectar ni dañar el condón.

Ventajas

- Previene el contagio de infecciones de transmisión sexual y del VIH.
- No se requiere acudir a consulta ni tener receta para obtenerlo.
- Es ideal para las relaciones poco frecuentes o con varias parejas.
- El uso sólo depende de ti y de tu pareja.
- Es fácil de llevar.

Desventajas

- Puede causar reacciones alérgicas a personas sensibles al látex.
- La efectividad depende de su uso correcto.

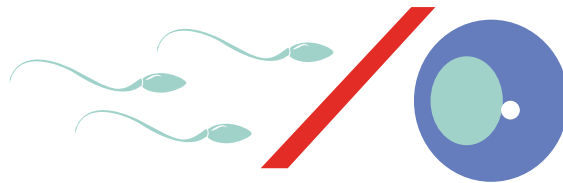
¿Causa molestias o problemas de salud?

Algunas personas pueden ser sensibles al látex o al espermicida que algunos condones contienen, esto puede ocasionar leves irritaciones en la piel, aunque la probabilidad de que esto suceda es muy baja.

Si esto ocurre consulta a tu médico para que te cambie al método que más se ajuste a ti.

Es falso que...

- Es falso que se pierde sensibilidad durante la relación sexual.
- Es falso que se puede usar un mismo condón varias veces.



Para mayor seguridad es importante que recibas asesoría médica para seleccionar el método adecuado para ti.

Infórmate y busca mayor orientación sobre el uso correcto del condón masculino. Hay muchas opciones y seguro alguna de ellas se adapta a tus necesidades.
¡Acércate a los Servicios Amigables para Adolescentes en centros de salud y hospitales de la Secretaría de Salud!
¡Sus servicios son gratuitos!